



21. Oktober 2021

8. Green Care Tagung

Green Care zeigt was geht!
Soziale und wirtschaftliche Impulse für
den ländlichen Raum.

Green Care
Österreich



Mit Unterstützung von Bund, Ländern und Europäischer Union

 Bundesministerium
Landwirtschaft, Regionen
und Tourismus

**LE 14-20**
Entwicklung für den Ländlichen Raum

Europäischer
Landwirtschaftsfonds für
die Entwicklung des
ländlichen Raums:
Hier investiert Europa in
die ländlichen Gebiete.



Regionalwirtschaftliche Effekte von Green Care. Ergebnisse der WIFO-Studie.

Mag.^a (FH) Nicole Prop

Geschäftsführerin *Green Care Österreich*

Chancen für die Land und Forstwirtschaft

Anlass zur WIFO Studie

- Die österreichische Land- und Forstwirtschaft ist von einem **Strukturwandel** geprägt. Anzahl der beschäftigten Personen, nimmt pro Jahr um bis zu **2% ab**. Der Beschäftigungsanteil der Landwirtschaft an der **Volkswirtschaft** ist **2,9%** (*Statistik Austria, LGR, 2020*).
- Drei mögliche Strategien
 1. Produktionsumfang agrarischer Güter ausweiten
 2. Berufliche Tätigkeit außerhalb der Landwirtschaft nachgehen
 3. Veränderung des Produktportfolios (**Diversifizierung**)
- Die **Erlöse** in der **Diversifizierung** haben sich in den letzten Jahren besser entwickelt als die Erlöse in der Landwirtschaft. Anstieg auf **6,2% im Jahr 2020** (vgl. 5,6% im Durchschnitt 1995-1997; *Statistik Austria, LGR, 2021*).
- **Umdenken: COVID-19 als Chance für den ländlichen Raum ...**

Green Care als Teil der Lösung

Mögliche Antwort in der Land- und Forstwirtschaft, Diversifizierung

- **Entwickeln von innovativen Geschäftsfeldern**, die über die Produktion landwirtschaftlicher Güter hinausgehen. Anknüpfung an einen landwirtschaftlichen Betrieb muss gegeben sein.
- Eine Form der Diversifizierung ist die Etablierung von sozialen Dienstleistungen, **Green Care**

-
- **Green Care** ist die **Interaktionen** zwischen **Mensch, Tier und Natur**
 - Im Bereich: **Arbeit, Bildung, Gesundheit und Soziales**, um das **Wohlbefinden**, die **soziale Integration** der Menschen der Zielgruppe **zu unterstützen**, zu **verbessern**
 - **Zielgruppe**: Kinder, ältere Menschen, Menschen mit Behinderungen und psychische Erkrankungen
 - **Setting**: **aktive Land- und Forstbetriebe**, vielfach in **Kooperation mit Sozialträgern**
-



Green Care als Teil der Lösung

Warum braucht es Green Care?

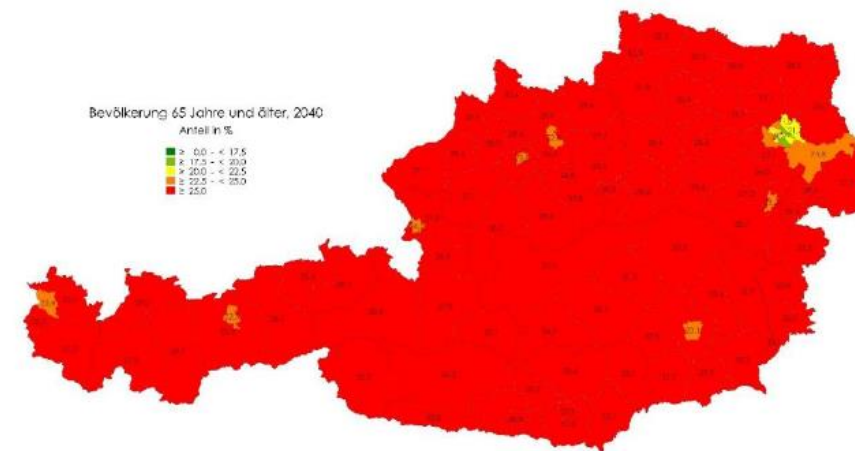
- Green Care schafft für die Betriebe ein **zweites Standbein** und trägt dazu bei, dass die kleinstrukturierte Landwirtschaft erhalten bleibt.
- **Bestehende landwirtschaftliche Strukturen** werden für neue Dienstleistungsangebote genutzt.
- Höfe schaffen **flexible Angebote der Kinder- und Altenbetreuung**, erhöhen damit die Familienfreundlichkeit der Gemeinden und unterstützen die Erwerbstätigkeit der Frauen am Land. Bäuerinnen und Bauern tragen aktiv zur **regionalen und sozialen Lebensqualität** bei.
- Sicherung von **Arbeitsplätzen am Hof** für die Bäuerinnen in der Region.
- Green Care nützt und schafft **Synergien** zwischen Land- und Forstwirtschaft, Bildung & Soziales, Wirtschaft und Gesundheit.
- Green Care-Angebote leisten somit einen Beitrag zur **Daseinsvorsorge** am Land und sind gleichzeitig ein Beitrag zur „**Dableibensvorsorge**“ für den ländlichen Raum.

Herausforderungen in der Gesellschaft

Die junge und die ältere Generation

- die Versorgung mit Kinderkrippen ist durchwegs noch entwicklungsfähig

- starke Zunahme der älteren Personen, 65+



Quelle: Statistik Austria, Kindertagesheimstatistik, 2020, StatCube 2020

Mit Unterstützung von Bund, Ländern und Europäischer Union



Herausforderungen in der Gesellschaft

Stadt/Land und die ältere Generation

- unausgewogene demographische Entwicklung, Abwanderung in die urbanen Regionen

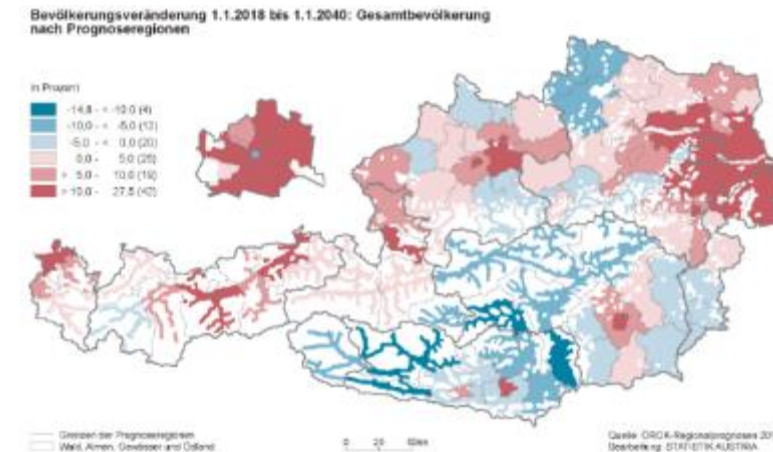
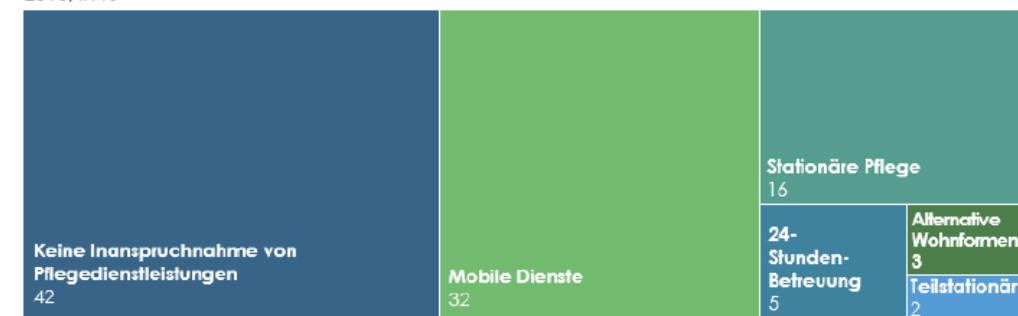


Abbildung 2: (Nicht-)Inanspruchnahme von Pflegedienstleistungen durch Pflegegeldbeziehende

2016, in %



Quelle: WIFO Darstellung Abschaffung Pflegeregress 2017 / Statistik Austria, StatCube 2020

- 42% der Pflegegeldbeziehenden werden durch Angehörige betreut



Studiendesign WIFO Studie

April – Oktober 2020

Studie des WIFO im Auftrag von Green Care Österreich

Green Care in Österreich, regionalwirtschaftliche Bedeutung und Zukunftsperspektiven

Fragestellungen

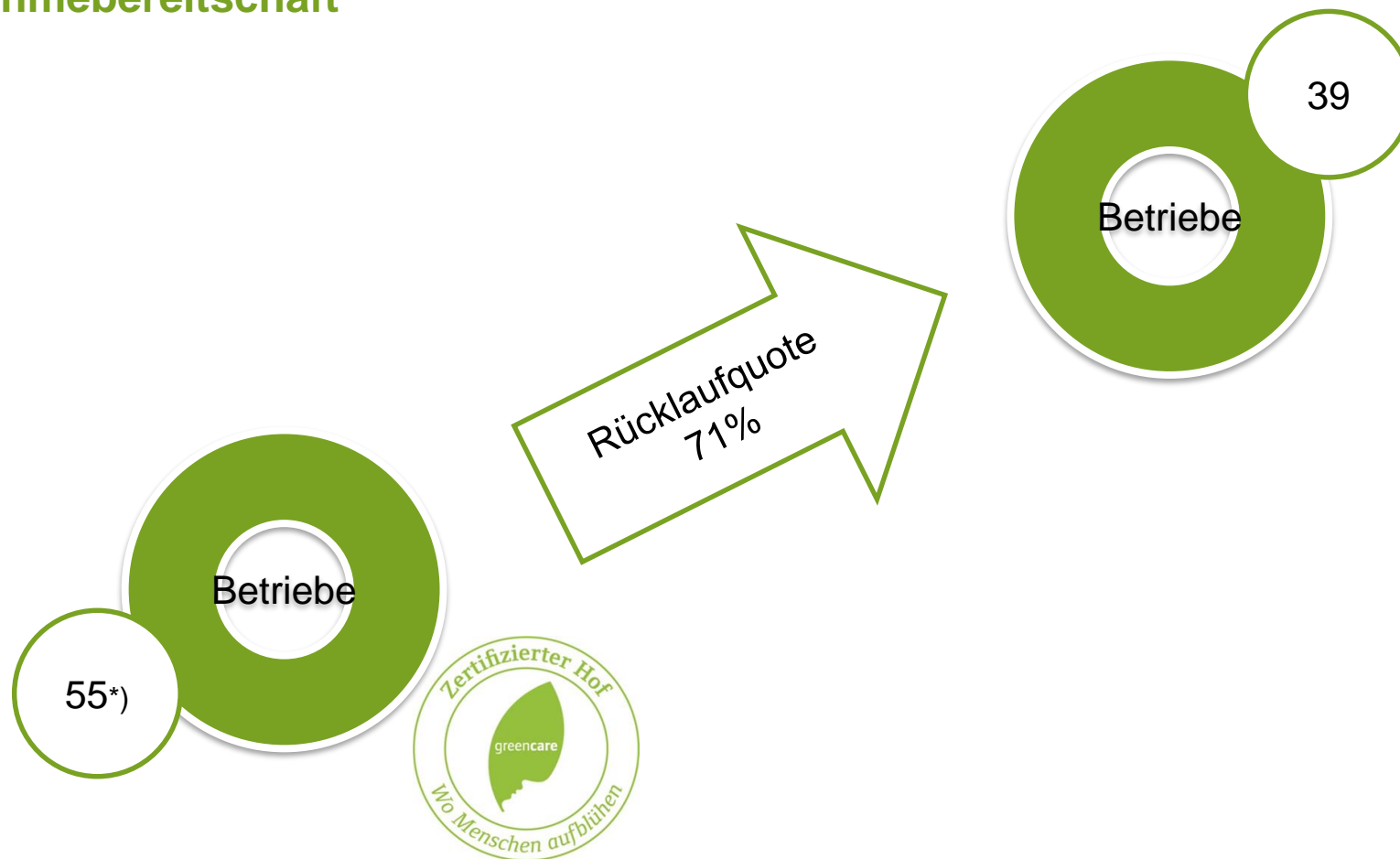
- Welche Dienstleistungen produzieren Green Care Betriebe
- Welcher Beschäftigungsumfang ist damit verbunden
- Wie hoch waren die Investitionen und welche Investitionsgüter wurden nachgefragt
- Was sind die Auswirkungen auf die regionale Wertschöpfung und Beschäftigung

Studiendesign

- Strukturierte Befragung von zertifizierten Betrieben (39 der 55 Betriebe)
- Information über betriebswirtschaftliche Kennzahlen, Vorleistungen, Beschäftigung und Stimmungslage
- Befragung durchgeführt von April 2020 bis Oktober 2020

WIFO-Studie

Hohe Teilnahmebereitschaft



*) Anzahl der extern-zertifizierten Betriebe Stand April 2020

Mit Unterstützung von Bund, Ländern und Europäischer Union

Pressegespräch WIFO Studie

30. März 2021 BM Köstinger

- Alles zur Studie unter: <https://www.greencare-oe.at/koestinger-green-care-sichert-hoefe-und-schafft-arbeitsplaetze+2500+2444459>
- Wichtige Studie für das Vorhaben *Green Care- Wo Menschen aufblühen* (GAP 21-27)

Köstinger: Green Care sichert Höfe und schafft Arbeitsplätze
WIFO-Studie untersucht die regionalwirtschaftliche Bedeutung und Zukunftsperspektiven von Green Care in Österreich

Downloads
Green Care WIFO Studie März 2021 PDF 5,87 MB
Medieninfo zur Green Care WIFO Studie März 2021 PDF 114,00 KB
Presseausstellung zur Green Care WIFO Studie März 2021 PDF 403,72 KB

Links
Presseausstellung
Green Care Startseite
WIFO
OTS
Facebook

Foto (v.l.): Elmarco Pabek-Pröbster (Green Care-Gärtnerei), Landwirtin/Inhaberin Elisabeth Ellinger, Dr. Franz Sinabell (WIFO)



Green Care in Österreich

Regionalwirtschaftliche Bedeutung und Zukunftsperspektiven

Ulrike Famira-Mühlberger, Franz Sinabell,
Gerhard Streicher (WIFO), Theresa Sterkl
(Ik-projekt)

Wissenschaftliche Assistenz:
Dietmar Weinberger

März 2021
Österreichisches Institut für Wirtschaftsforschung

Mit Unterstützung von Bund, Ländern und Europäischer Union

Mit Unterstützung von Bund, Ländern und Europäischer Union

Bundesministerium
Landwirtschaft, Regionen
und Tourismus

Europäischer
Landwirtschaftsfonds für
die Entwicklung des
ländlichen Raums:
Hier investiert Europa in
die ländlichen Gebiete.

WIFO Studie März 2021

Wesentlichste Ergebnisse

- Für die Green Care Tätigkeit wurden von den untersuchten 39 Betrieben **9,2 Mio. Euro** an **Investitionen** getätigt
- Investition (**einmalige Effekte**)
 - Beschäftigung: **179** damit verbundene **Arbeitsplätze**
 - **regionale Wertschöpfung: 12,6 Mio. Euro**
- Laufender Betrieb (**jährliche Auslastung**)
 - Beschäftigung: **568** damit verbundene **Arbeitsplätze**
 - **regionale Wertschöpfung: 11,3 Mio. Euro**
- Die **Gesamtanzahl** der zertifizierten Green Care-Betriebe ist **um knapp die Hälfte höher**, daher sind die Gesamtbeträge entsprechend höher.

WIFO Studie März 2021

Wesentlichste Ergebnisse

- **39** befragten **Betriebe** beschäftigen **282 Personen** mit der Bereitstellung von Green Care-Dienstleistungen (Teil der 568 Arbeitsplätze). **Green Care schafft eindeutig Arbeitsplätze!**
- Bei **8 der 39 Green Care-Betriebe** sind insgesamt **106 Personen mit Behinderungen** sinnvoll beschäftigt im Rahmen des zweiten Arbeitsmarktes.
- Im Jahr 2019 entstanden durch Green Care-Dienstleistungen **nahezu 10.000 Kundenkontakte** auf den untersuchten **39 Betrieben**. Die konkreten Angebote variieren von Interaktionen mit der Dauer von 60 Minuten über Tages- und Wochenangebote bis hin zu Wohngemeinschaften am Hof.

WIFO Studie März 2021

Resümee der Betriebe

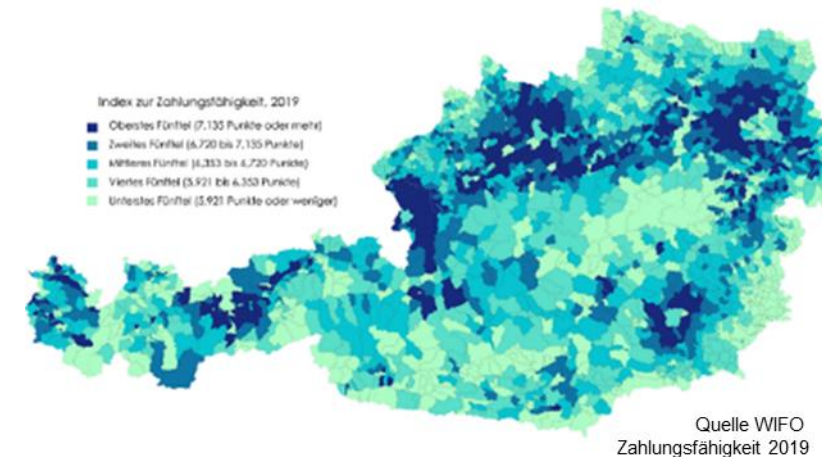
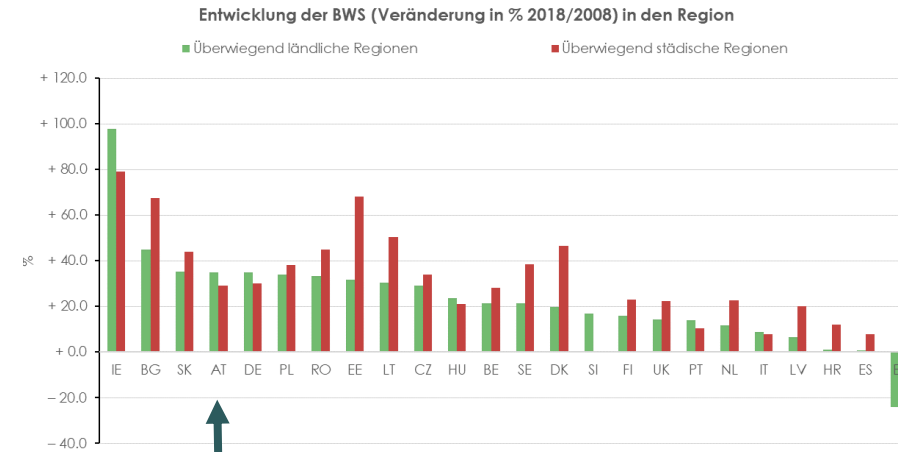
- **Begeisterung** von der Idee Green Care
- Aus Sicht der befragten Betriebe wird die **Betreuung** durch den Verein *Green Care – Österreich* und die Beratungskräfte der Landwirtschaftskammern als **sehr gut** eingeschätzt.
- Green Care Betriebe nehmen sich als **individuell** wahr. Green Care Angebote sind holistisch und benötigen eine gute Begleitung in der Umsetzung.
- **Verbesserungsbedarf**
 - behördlicher bzw. bürokratischer Aufwand bei z.B. Förderungen, Raumordnung
 - Mehr Unterstützung (finanziell/ideell) von Gemeinde/Land
 - Nachfrage groß (Erwartung mehr Bekanntheit bzw. Nachfrage durch Green Care Zertifizierung)

WIFO Studie März 2021

Ausblick

- regionale Entwicklung in Österreich
 - ländlicher Raum höheres Wachstum als urbanen Bereich**
 - ländlicher Raum ist attraktiver Standort

- Perspektiven für Green Care Betriebe
 - lokale Dienstleistungen für lokale Nachfrage**
 - hohe Zahlungsfähigkeit im ländlichen Raum



Danke für Ihre Aufmerksamkeit!

Kontakt



Nicole Prop
Geschäftsführerin *Green Care Österreich*

nicole.prop@greencare-oe.at
01- 5879528-28

www.greencare-oe.at
www.facebook.com/greencareoe



Green Care
gewinnt den
"Rural Inspiration Award
2021"



Danke für Ihre Teilnahme!

Alles abrufbar unter:

<https://events.streaming.at/green-care-20211021>

Wir bedanken uns bei unseren Kooperationspartnern:



Mit freundlicher Unterstützung der Niederösterreichischen Versicherung:



Green Care
Österreich

Mit Unterstützung von Bund, Ländern und Europäischer Union

 Bundesministerium
Landwirtschaft, Regionen
und Tourismus

**LE 14-20**
Entwicklung für den Ländlichen Raum

Europäischer
Landwirtschaftsfonds für
die Entwicklung des
ländlichen Raums:
Hier investiert Europa in
die ländlichen Gebiete.

